

МАСТЕРская



MASTERMANN

комплексные решения
в единой экосистеме



MASTERMANN

Тепловизионное оборудование

Биспектральная камера Mastermann серии СТ2 и СТ3



Серия СТК3



Серия СТК2



Серия СТК2

Тепловизионный модуль:

Матрицы тепловизора, мм: 256x192, 384x288, 640x512

Доступные объективы, мм: 9,1, 13, 19, 25, 35

Размер пикселя: 12 нм

Измерение температуры от -20°C до +550°C

Точность измерения: $\pm 2^\circ\text{C}$ или $\pm 2\%$

Камера видимого спектра:

Матрица: 1/2,8" 5Мп КМОП

Доступные объективы: 4мм, 6мм, 12мм

Встроенный динамик и микрофон

ИК подсветка до 40 м



MASTERMANN

Тепловизионное оборудование

Биспектральная камера Mastermann БТК4-6.75В



ZOOM камеры

35X

ZOOM
тепловизора

3X

Вращение

360°

Работа

24/7

Основные характеристики:

Тепловизионный модуль:

Матрица тепловизора: 640x512 Vox неохлаждаемый

Объектив: 25-75 мм ZOOM, автофокус

Размер пикселя: 12 нм

Поле зрения: 5.9°x4.7°/ 5.9°x4.7°~17.6°x 14.1°

Камера Видимого спектра:

Матрица: 1/1,8" 4Мп КМОП

Объектив: 6-210 мм ZOOM, автофокусировка

Светочувствительность: Цвет 0.004Лк/F1.5, Ч/Б 0.0004Лк/F1.5

Автоматический стеклоочиститель

Обнаружение:



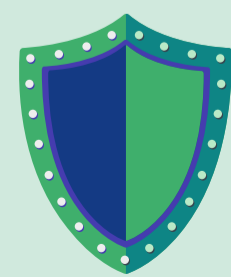
9,6 км



3,1 км



для
мониторинга
пожаров



для систем
охраны



Скоростная
оптика

EAЭС TP TC 020_2011



MASTERMANN

Тепловизионное оборудование

Биспектральная камера Mastermann БТК8-12.225В



ZOOM камеры

52X

ZOOM
тепловизора

9X

Вращение

360°

Работа

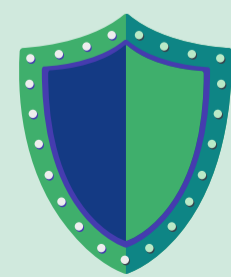
24/7



лазерная подсветка
3 км



для
мониторинга
пожаров



для систем
охраны



Скоростная
оптика

EAЭС TP TC 020_2011

Основные характеристики:

Тепловизионный модуль:

Матрица тепловизора: 1280x1024 Vox неохлаждаемый

Объектив: 25-225 мм ZOOM объектив, автофокус

Размер пикселя: 12 нм

Поле зрения: 34,2°x27,6°~3,9°x3.1°

Камера Видимого спектра:

Матрица: 1/1,8" 4Мп КМОП

Объектив: 15-775 мм ZOOM объектив, автофокусировка

Светочувствительность: Цвет 0.004Лк/F1.5, Ч/Б 0.0004Лк/F1.5

Лазерная подсветка 3000 м

Автоматический стеклоочиститель

Обнаружение:



28,8 км



9,4 км



MASTERMANN

Тепловизионное оборудование

Биспектральная камера Mastermann БТК6-6.1100ВЛ



ZOOM камеры

88X

ZOOM
тепловизора

12,5X

Вращение

360°

Работа

24/7



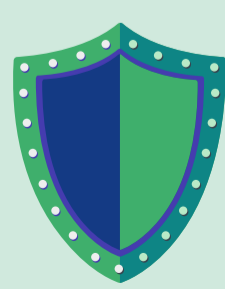
лазерная подсветка
3 км



дальномер
15 км



для
мониторинга
пожаров



для систем
охраны



Скоростная
оптика

EAЭС TP TC 020_2011

Основные характеристики:

Тепловизионный модуль:

Матрица тепловизора: 640x512 МСТ охлаждаемый

Объектив: 88-1100 мм ZOOM объектив, автофокус

Размер пикселя: 12 нм

Поле зрения: 62°x50°~0,5°x0,4°

Камера Видимого спектра:

Матрица: 1/1,8" 4Мп КМОП

Объектив: 11,3-1000 мм ZOOM объектив, автофокусировка

Светочувствительность: Цвет 0.005Лк/F1.4, Ч/Б 0.0005Лк/F1.4

Автоматический стеклоочиститель

Лазерный дальномер: 15 км

Обнаружение:



112 км



36,7 км